

見積参考資料

工事名 R3那土 阿南鷲敷日和佐線他 那賀・雄他 照明灯工事

◇経費情報◇

工種区分	道路維持工事
単価地区	那賀1
施工地域・工事場所	一般交通影響有り(2)-1
前金支出割合	補正を行わない
契約保証	補正しない
現場環境改善費	計上しない

注意

「見積参考資料」は入札参加者の迅速で適正な工事費の見積りのための一資料であり、請負契約を拘束するものではない。

設計内訳書 (雄)

工事名	R 3 那土 阿南鷲敷日和佐線他 那賀・雄他 照明灯工事				事業区分 工事区分	電気通信設備 電気設備	
工事区分・工種・種別・細別	規格	単位	数量	単価	金額	数量・金額増減	摘要
電気設備		式	1				
道路照明設備工		式	1				
道路照明設備設置工		式	1				
照明器具設置	0.7cd/m2	台	6				単 1号
道路照明設備撤去工		式	1				
道路照明灯撤去		基	6				単 2号
現場発生品運搬	L≤60km, スラップ 控除有	基	6				単 3号
仮設工		式	1				
交通管理工		式	1				
交通誘導警備員 B		人日	6				単 4号
直接工事費		式	1				
共通仮設		式	1				
共通仮設費		式	1				

設計内訳書 (雄)

工事名	R 3 那土 阿南鷲敷日和佐線他 那賀・雄他 照明灯工事				事業区分 工事区分	電気通信設備 電気設備	
工事区分・工種・種別・細別	規格	単位	数量	単価	金額	数量・金額増減	摘要
技術管理費		式	1				
現地調査費		式	1				内 1号
共通仮設費 (率計上)		式	1				
純工事費		式	1				
現場管理費		式	1				
工事原価		式	1				
一般管理費等		式	1				
工事価格		式	1				
消費税額及び地方消費税額		式	1				
工事費計		式	1				

設計内訳書（木頭助）

工事名	R 3 那土 阿南鷲敷日和佐線他 那賀・雄他 照明灯工事				事業区分 工事区分	電気通信設備 電気設備	
工事区分・工種・種別・細別	規格	単位	数量	単価	金額	数量・金額増減	摘要
電気設備		式	1				
道路照明設備工		式	1				
道路照明設備設置工		式	1				
照明器具設置	0.7cd/m2	台	3				単 5号
道路照明設備撤去工		式	1				
道路照明灯撤去		基	3				単 6号
現場発生品運搬	L≤60km, スクラップ 控除有	基	3				単 7号
仮設工		式	1				
交通管理工		式	1				
交通誘導警備員 A		人日	1				単 8号
交通誘導警備員 B		人日	1				単 9号
直接工事費		式	1				
共通仮設		式	1				

設計内訳書（木頭助）

工事名	R 3 那土 阿南驚敷日和佐線他 那賀・雄他 照明灯工事				事業区分 工事区分	電気通信設備 電気設備	
工事区分・工種・種別・細別	規格	単位	数量	単価	金額	数量・金額増減	摘要
共通仮設費（率計上）		式	1				
純工事費		式	1				
現場管理費		式	1				
工事原価		式	1				
一般管理費等		式	1				
工事価格		式	1				
消費税額及び地方消費税額		式	1				
工事費計		式	1				

設計内訳書（和食）

工事名	R 3 那土 阿南驚敷日和佐線他 那賀・雄他 照明灯工事				事業区分 工事区分	電気通信設備 電気設備	
工事区分・工種・種別・細別	規格	単位	数量	単価	金額	数量・金額増減	摘要
電気設備		式	1				
道路照明設備工		式	1				
道路照明設備設置工		式	1				
照明器具設置	0.5cd/m2	台	1				単 10号
道路照明設備撤去工		式	1				
道路照明灯撤去		基	1				単 11号
現場発生品運搬	L≤60km, スクラップ 控除有	基	1				単 12号
仮設工		式	1				
交通管理工		式	1				
交通誘導警備員 A		人日	1				単 13号
交通誘導警備員 B		人日	1				単 14号
直接工事費		式	1				
共通仮設		式	1				

設計内訳書（和食）

工事名	R 3 那土 阿南驚敷日和佐線他 那賀・雄他 照明灯工事				事業区分 工事区分	電気通信設備 電気設備	
工事区分・工種・種別・細別	規格	単位	数量	単価	金額	数量・金額増減	摘要
共通仮設費（率計上）		式	1				
純工事費		式	1				
現場管理費		式	1				
工事原価		式	1				
一般管理費等		式	1				
工事価格		式	1				
消費税額及び地方消費税額		式	1				
工事費計		式	1				

一式当り内訳書

単価使用年月	2021.06
歩掛適用年月	2021.06
労務調整係数	1.000-00000 0.0 0

内 1号	現地調査費						
名称・規格	条件	単位	数量	単価	金額	数量・金額増減	摘要
電気点検技術員		人	1				
合計							

1次単価表

単価使用年月	2021.06
歩掛適用年月	2021.06
労務調整係数	1.000-00000 0.0 0

単 1号	照明器具設置	0.7cd/m2	単位	台	単位数量	1	単価	
名称・規格		条件	単位	数量	単価	金額	摘要	
	照明器具取付	照明器具取付, 新設, 持込	台	1				
	材料費(個)		個	1				
	管理銘板(シール)		枚	1				
	合計							
	単価							円/台

1次単価表

単価使用年月	2021.06
歩掛適用年月	2021.06
労務調整係数	1.000-00000 0.0 0

単 2号	道路照明灯撤去		単位	基	単位数量	1	単価	
名称・規格		条件		単位	数量	単価	金額	摘要
	照明器具取付	照明器具取付, 撤去(不使用), 持込		台	1			
	合計							
	単価							円/基

1次単価表

単価使用年月	2021.06
歩掛適用年月	2021.06
労務調整係数	1.000-00000 0.0 0

単 3号	現場発生品運搬	L≤60km, スクラップ [°] 控除有	単位	基	単位数量	10	単価	
名称・規格		条件	単位	数量	単価	金額	摘要	
	現場発生品・支給品運搬	クレーン装置付2t級2t吊, 60.0km以下, 0.1t超0.2t以下	回	1				
	処分費(kg)		kg	6				
	スクラップ [°] 控除		kg	170				
	合計							
	単価							円/基

1次単価表

単価使用年月	2021.06
歩掛適用年月	2021.06
労務調整係数	1.000-00000 0.0 0

単 4号	交通誘導警備員 B		単位	人日	単位数量	1	単価	
名称・規格		条件	単位	数量	単価	金額	摘要	
	交通誘導警備員B		人日	1				
	合計							
	単価						円/人日	

1次単価表

単価使用年月	2021.06
歩掛適用年月	2021.06
労務調整係数	1.000-00000 0.0 0

単 5号	照明器具設置	0.7cd/m2	単位	台	単位数量	1	単価	
名称・規格		条件	単位	数量	単価	金額	摘要	
	照明器具取付	照明器具取付, 新設, 持込	台	1				
	材料費(個)		個	1				
	管理銘板(シール)		枚	1				
	合計							
	単価							円/台

1次単価表

単価使用年月	2021.06
歩掛適用年月	2021.06
労務調整係数	1.000-00000 0.0 0

単 6号	道路照明灯撤去		単位	基	単位数量	1	単価	
名称・規格		条件		単位	数量	単価	金額	摘要
	照明器具取付	照明器具取付, 撤去(不使用), 持込		台	1			
	合計							
	単価							円/基

1次単価表

単価使用年月	2021.06
歩掛適用年月	2021.06
労務調整係数	1.000-00000 0.0 0

単 7号	現場発生品運搬	L≤60km, スクラップ [°] 控除有	単位	基	単位数量	10	単価	
名称・規格		条件	単位	数量	単価	金額	摘要	
	現場発生品・支給品運搬	クレーン装置付2t級2t吊, 60.0km以下, 0.1t超0.2t以下	回	1				
	処分費(kg)		kg	6				
	スクラップ [°] 控除		kg	170				
	合計							
	単価							円/基

1 次単価表

単価使用年月	2021.06
歩掛適用年月	2021.06
労務調整係数	1.000-00000 0.0 0

単 8号	交通誘導警備員 A		単位	人日	単位数量	1	単価	
名称・規格		条件	単位	数量	単価	金額	摘要	
	交通誘導警備員A		人日	1				
	合計							
	単価							円/人日

1 次単価表

単価使用年月	2021.06
歩掛適用年月	2021.06
労務調整係数	1.000-00000 0.0 0

単 9号	交通誘導警備員 B		単位	人日	単位数量	1	単価	
名称・規格		条件	単位	数量	単価	金額	摘要	
	交通誘導警備員B		人日	1				
	合計							
	単価							円/人日

1次単価表

単価使用年月	2021.06
歩掛適用年月	2021.06
労務調整係数	1.000-00000 0.0 0

単 10号	照明器具設置	0.5cd/m2	単位	台	単位数量	1	単価	
名称・規格		条件	単位	数量	単価	金額	摘要	
	照明器具取付	照明器具取付, 新設, 持込	台	1				
	材料費(個)		個	1				
	管理銘板(シール)		枚	1				
	合計							
	単価						円/台	

1 次単価表

単価使用年月	2021.06
歩掛適用年月	2021.06
労務調整係数	1.000-00000 0.0 0

単 11号	道路照明灯撤去		単位	基	単位数量	1	単価	
名称・規格		条件		単位	数量	単価	金額	摘要
	照明器具取付	照明器具取付, 撤去(不使用), 持込		台	1			
	合計							
	単価							円/基

1次単価表

単価使用年月	2021.06
歩掛適用年月	2021.06
労務調整係数	1.000-00000 0.0 0

単 12号	現場発生品運搬	L≤60km, スクラップ [°] 控除有	単位	基	単位数量	10	単価	
名称・規格		条件	単位	数量	単価	金額	摘要	
	現場発生品・支給品運搬	クレーン装置付2t級2t吊, 60.0km以下, 0.1t超0.2t以下	回	1				
	処分費(kg)		kg	6				
	スクラップ [°] 控除		kg	170				
	合計							
	単価							円/基

1次単価表

単価使用年月	2021.06
歩掛適用年月	2021.06
労務調整係数	1.000-00000 0.0 0

単 13号	交通誘導警備員 A		単位	人日	単位数量	1	単価	
名称・規格		条件	単位	数量	単価	金額	摘要	
交通誘導警備員A			人日	1				
合計								
単価								円/人日

1次単価表

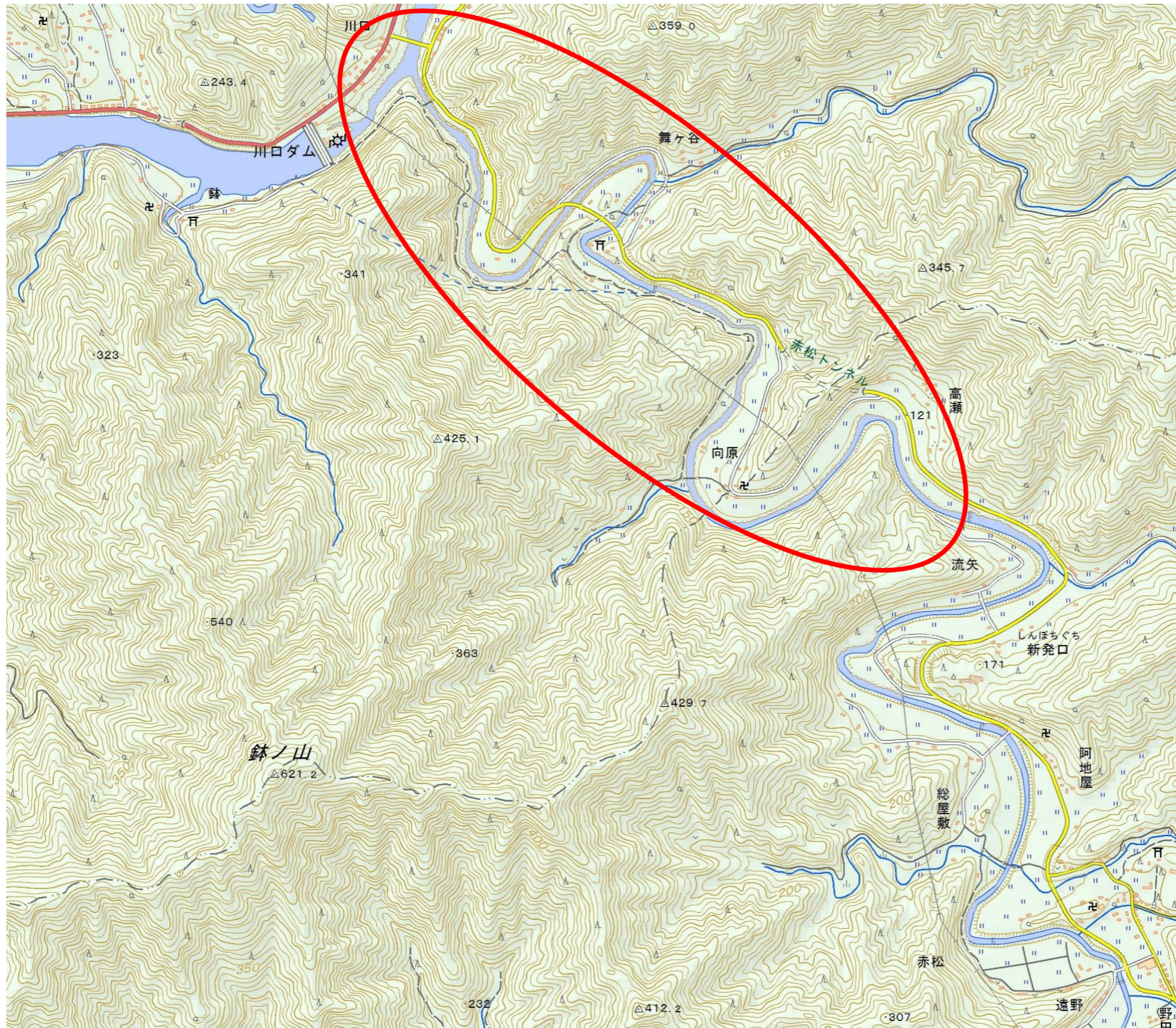
単価使用年月	2021.06
歩掛適用年月	2021.06
労務調整係数	1.000-00000 0.0 0

単 14号	交通誘導警備員 B		単位	人日	単位数量	1	単価	
名称・規格		条件	単位	数量	単価	金額	摘要	
交通誘導警備員B			人日	1				
合計								
単価								円/人日

機労材集計リスト（機械）

工事名	R 3 那土 阿南鷲敷日和佐線他 那賀・雄他 照明灯工事					
単価コード	名 称	規 格	単 位	数 量	金 額	摘 要
M000302009	トラック[クレーン装置付]	ベーストラック2t級 吊能力2.0t	供用日	0.75	4,518	
M000433002	高所作業車[トラック架装・伸縮ブーム]	バスケット型 12m×200kg×2名	時間	13.5	34,830	
	合計額				39,348	

位置図



施行箇所(1工区)

工事名: R3那土 阿南鷺敷日和佐線他 那賀・雄他 照明灯工事

工事箇所: 那賀郡那賀町雄他

施工箇所: 6基

「出典: 国土地理院発行2.5万分1地形図 電子地形図2500(国土地理院)を加工して作成」

位置図



施行箇所(2工区)

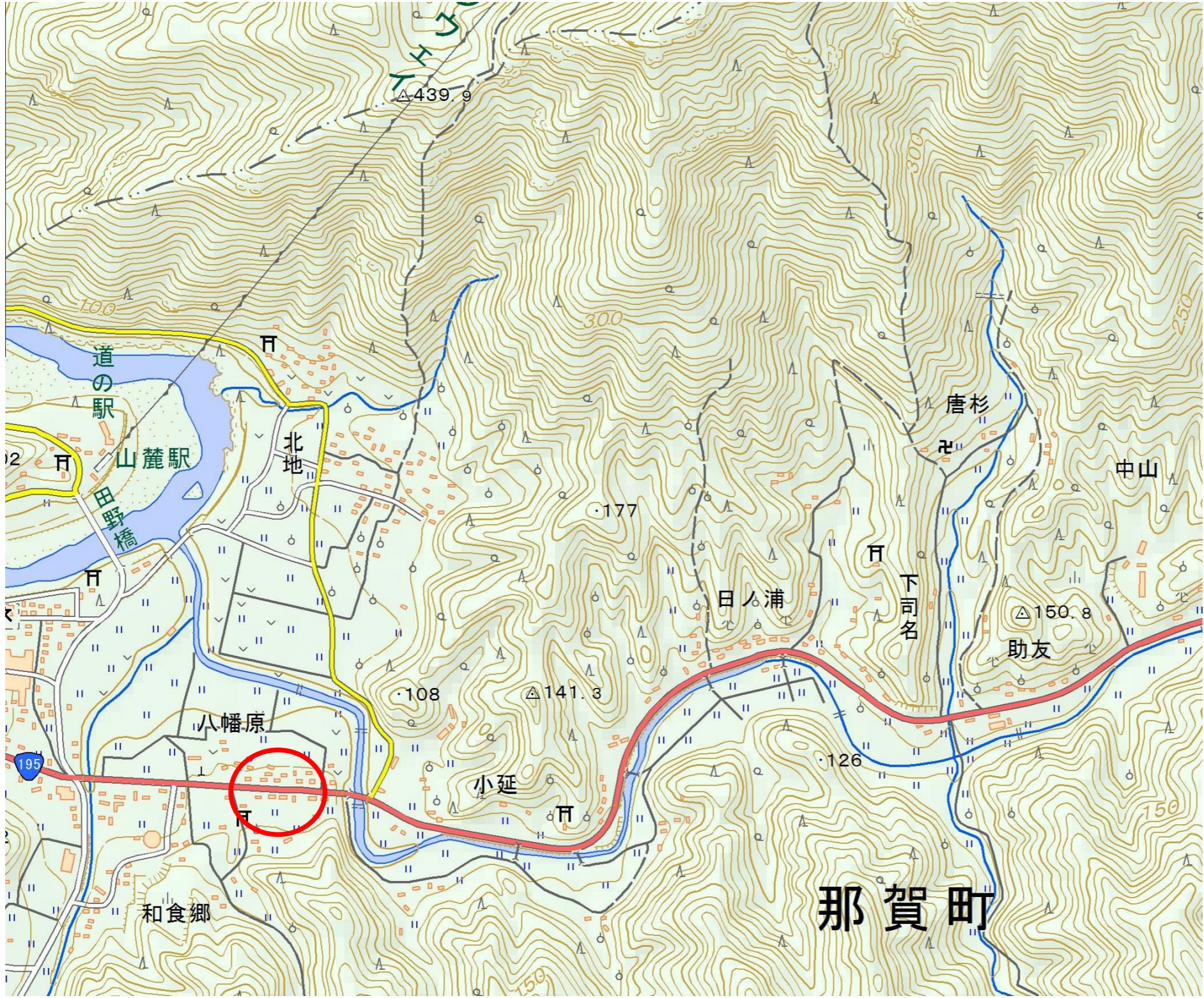
工事名: R3那土 阿南鷺敷日和佐線他 那賀・雄他 照明灯工事

工事箇所: 那賀郡那賀町雄他

施工箇所: 3基

位置図

施行箇所(3工区)



工事名: R3那土 阿南鷺敷日和佐線他 那賀・雄他 照明灯工事

工事箇所: 那賀郡那賀町雄他

施工箇所: 1基

「出典: 国土地理院発行2.5万分1地形図 電子地形図25000(国土地理院)を加工して作成」